



Uśmiech na lata

# Podsufitka Galeco DECOR



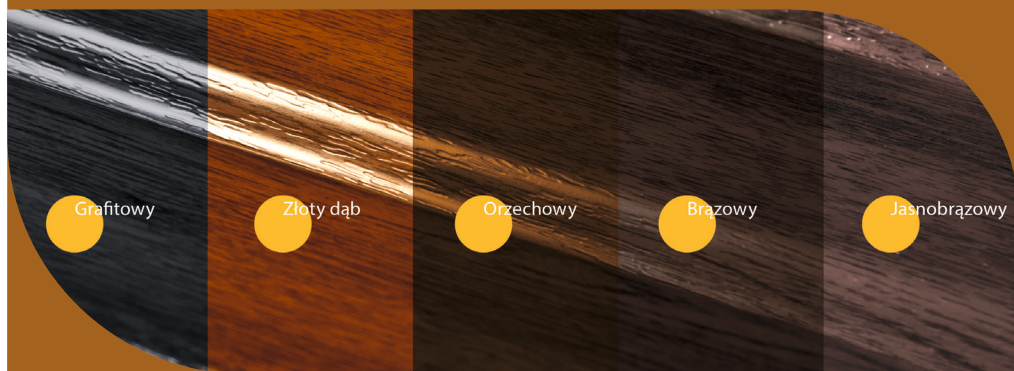
## Podsufitka Galeco DECOR

Budując dom myślisz nie tylko o solidnej konstrukcji, ale także o walorach estetycznych budynku. Dlatego właśnie opracowaliśmy rozwiązanie dekoracyjnego wykończenia okapu dachu na zewnątrz budynku za pomocą podbitki dachowej typu siding. Jej zastosowanie pozwala w szybki i prosty sposób poprawić estetykę budynku i zabezpieczyć konstrukcję dachu.

Podbitka dachowa Galeco DECOR produkowana jest z najwyższej jakości tworzywa PVC, dzięki czemu panele podbitki odporne są na działanie warunków atmosferycznych i nie wymagają konserwacji, a lekkość elementów umożliwia montaż nawet na delikatnych konstrukcjach.

Dla Klientów bardziej wymagających i dbających o walory estetyczne budynku oferujemy również okucie deski czołowej dachu w kolorach podsufitki dachowej. Takie rozwiązanie pozwoli uzyskać spójną i ciekawą kompozycję nowoczesnego domu.

Galeco DECOR to marka godna zaufania, która zapewni Tobie i Twojej rodzinie... uśmiech na lata.



### Zalety



#### Estetyka wykonania

Dzięki kompletnemu systemowi listew montażowych podsufitkę można stosować do każdego rodzaju okapu dachowego.



#### Nie wymaga konserwacji

W odróżnieniu od drewna i metalu materiał PVC nie wymaga konserwacji.



#### Łatwość montażu

Optymalna konstrukcja elementów podsufitki umożliwia prosty i szybki montaż.



#### Odporność na warunki atmosferyczne

Dzięki zastosowaniu tworzywa PVC najwyższej jakości podsufitka zachowuje swoje parametry niezależnie od warunków pogodowych.



#### Elastyczność i odporność mechaniczna

Podczas montażu dzięki zastosowaniu optymalnej technologii produkcyjnej.



#### Możliwość składowania na zewnątrz

Poprzez zastosowanie ochronnych opakowań zbiorczych.

SYSTEM  
**DECOR**  
GALECO

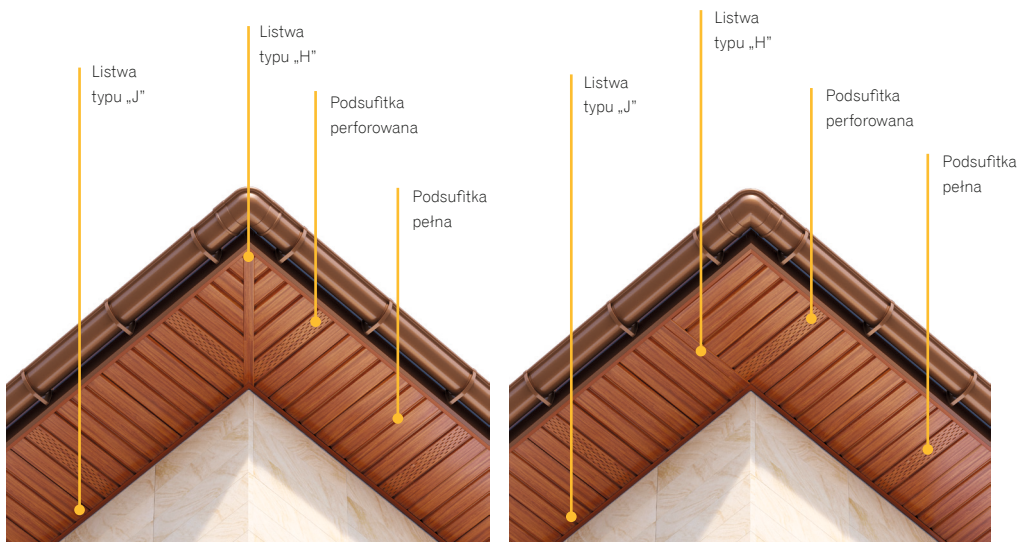
## Składowanie i montaż

Elementy podsufitki powinny być zawsze składowane w oryginalnych opakowaniach zbiorczych (kartony i worki foliowe) pod zadaszeniem, podparte na całej długości, a wysokość składowania nie powinna przekraczać 1 m.

Panele systemu montuje się w kierunku prostopadłym do ściany budynku pod krokiew, do drewnianych łąt, które powinny być suche i zaimpregnowane. Listwę montażową typu „J” należy montować do wy poziomowanych łąt na całym obwodzie zabudowanego okapu za pomocą gwoździ nierdzewnych, które wbijamy prostopadle do łąty w środek otworu montażowego.

Docięte na odpowiednią szerokość panele podsufitki wsuwamy w zamontowane listwy typu „J” w kierunku prostopadłym do elewacji. Kolejny panel należy wsunąć i zaczepić zamkiem o zamek poprzedniego elementu. Zaleca się stosowanie co trzeciego panelu z perforacją w celu zapewnienia optymalnej wentylacji dachu i okapu.

## Przykłady wykończenia narożników okapu listwą typu „H”



# Podsufitka Galeco DECOR

## Elementy systemu



PODSUFITKA PEŁNA



PODSUFITKA WENTYLOWANA



LISTWA MONTAŻOWA TYPU „J”



LISTWA MONTAŻOWA TYPU „H”



NAROŻNIKI ZEWNĘTRZNE

Element	Wymiar
podsufitka pełna	295 x 4000 mm (1 panel = 1,18 m <sup>2</sup> )
podsufitka wentylowana	295 x 4000 mm (1 panel = 1,18 m <sup>2</sup> )
listwa montażowa typu „J”	4000 mm
listwa montażowa typu „H”	4000 mm
narożnik zewnętrzny	4000 mm

SYSTEM

**DECOR**

GALECO

# Akcesoria Galeco DECOR

Nowość

## Okucie deski czołowej



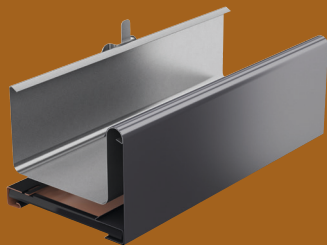
ZŁOTY DĄB



ORZECHOWY

Okucie deski czołowej to obróbka blacharska o wymiarach 265 mm x 2000 mm wykonana z blachy ocynkowanej o grubości 0,5 mm. Pokryta jest drewnopodobną folią Renolit w kolorze podsufitki Galeco DECOR. Jej dolna część wyprofilowana została na kształt listwy „J” dostępnej w systemie Galeco DECOR, co umożliwia łatwy montaż podsufitki oraz spójne i estetyczne wykończenie okapu.

## Maskownica podsufitkowa



Maskownica podsufitkowa to element dostępny w systemie z rynną kwadratową Galeco STAL<sup>2</sup> służący do zakrycia całego poziomu rynnowego poprzez zatrzasknięcie go w zamkach haków doczołowych. Zamontowanie maskownicy podsufitkowej umożliwia wykończenie okapu dachu podsufitką dachową Galeco DECOR, gdyż dolna część maskownicy została wyprofilowana na kształt listwy „J”, co umożliwia szybki i łatwy montaż systemu. Po przejściu rurą spustową przez panel podsufitki pozostałe elementy pionu spustowego instalowane są tak samo jak elementy innych systemów rynnowych.

## Galeco Rainwater Technology

Jesteśmy projektantem, producentem i dystrybutorem profesjonalnych systemów odprowadzania wody.

Kilkunastoletnie doświadczenie oraz obecność na europejskich rynkach daje nam gwarancję dostarczania swoim klientom rozwiązań przemysłowych, innowacyjnych i najwyższej jakości. Z ofertą stale docieramy na nowe rynki, oferując systemy wysoko cenione przez wymagających odbiorców.

Galeco jest jedną z najlepiej rozpoznawalnych marek w swoim sektorze i gwarancją trafnego wyboru. Jesteśmy wiarygodnym partnerem biznesowym, któremu zaufali krajowi i zagraniczni inwestorzy.

Zapewniamy nowatorskie technologie, innowacyjne rozwiązania nowej generacji dbałość o najdrobniejszy szczegół.

Witamy w **Galeco Rainwater Technology**.



**Galeco Sp. z o.o., ul. Uśmiechu 1, 32-083 Balice**

www.galeco.pl, www.bezokapowy.pl, e-mail. galeco@galeco.pl

infolinia: **801 623 626\*** Koszt połączenia jak za połączenie lokalne.



PAŃSTWA UWAGI ODNOŚNIE PRODUKTÓW PROSIMY KIEROWAĆ NA ADRES MAILOWY: produkt@galeco.pl  
Galeco Sp. z o.o. ul. Uśmiechu 1, 32-083 Balice k/Krakowa, Sąd Rejonowy dla Krakowa-Śródmieścia w Krakowie,  
XI Wydział Gospodarczy Krajowego Rejestru Sądowego, Numer KRS 0000102185, NIP 679-25-94-371

Niniejsza ulotka nie jest ofertą w rozumieniu kodeksu handlowego.  
Rzeczywista kolorystyka produktów może odbiegać od zaprezentowanej w ulotce.



**polski pomysł  
polski producent  
polska praca**



Zaufaj bezpiecznym rozwiązaniom.

pieczętka dystrybutora